



الجمعية الخيرية بالبشائر

AL-Bashayer Charitable Association

149 - بوزارة الموارد

البشرية والتنمية

الإجتماعية

2021

التقرير السنوي



بِسْمِ اللَّهِ الرَّحْمَنِ الرَّحِيمِ



الجمعية الخيرية بالبشائر
Al-Bashayer Charitable Association

محتويات التقرير

- | | | | |
|----|-----------------------------------------------------------|----|-------------------------------------------------------------------|
| 03 | الرؤية والرسالة | 09 | - برامج دعم الأسر
والمساعدات
- السلال الغذائية |
| 04 | خريطة الجمعية
الخيرية بالبشائر
والمراكز التابعة لها | 10 | مشروع كفاية المستفيد |
| 05 | البرامج والمشاريع | 11 | - بناء وترميم المنازل
- مشروع حفظ النعمة
- مشروع سقيا الماء |
| 06 | مشروع مساعدة
الشباب على الزواج | 12 | مشروع عيادة مكافحة
التدخين المتنقلة |
| 07 | -مشروع الحقيبة
والزّي المدرسي
-مشروع تفريج كربة | 13 | - مواد عينية
- كسوة الأيتام
- مساعدات الزكاة |
| 08 | مشروع التدريب | 14 | الحسابات المصرفية للجمعية |



الجمعية الخيرية بالبشائر
Al-Bashayer Charitable Association

الرؤية

أن تكون الجمعية
الخيرية بالبشائر
نموذج محلي في
التنمية المجتمعية
والتميز المؤسسي

الرسالة

تنمية المحتاجين في
البشائر والمراكز التابعة
لها لبناء مجتمع راقٍ
ومتناسك عبر منظومة
عمل مستدامة ومتميزة.



الجمعية الخيرية بالبشائر
AL-Bashayer Charitable Association

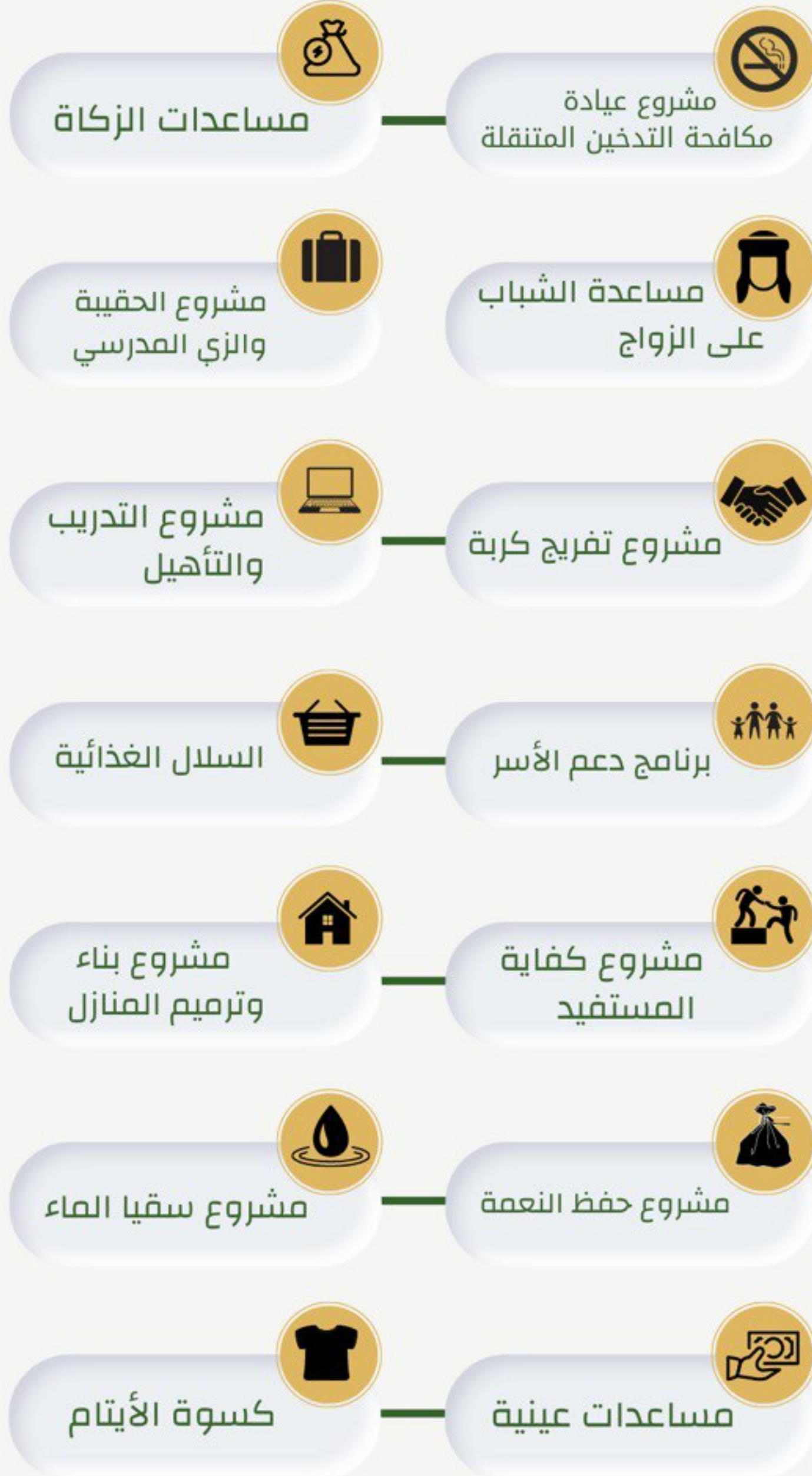
خريطة الجمعية الخيرية بالبشائر والمراكز التابعة لها





الجمعية الخيرية بالبشائر
AL-Bashayer Charitable Association

البرامج والمشاريع:





مشروع مساعدة الشباب على الزواج



الجمعية الخيرية بالبشائر
Al-Bashayer Charitable Association



مؤسسة سليمان بن عبد العزيز الراجحي الخيرية
Muhammad bin Abdurrahman Al-Rajhi Charitable Foundation

بالتعاون مع

مؤسسة سليمان الراجحي الخيرية



قيمة المشروع

80,000
ثمانون ألفاً



عدد المستفيدين

شباباً
وشابة **15**



الجمعية الخيرية بالبشائر
AL-Bashayer Charitable Association

○ مشروع الحقيبة والزي المدرسي :



○ مشروع تفريج كربة:





الجمعية الخيرية بالبشائر
Al-Bashayer Charitable Association

مشروع التدريب

قيمة
المشروع

66,671

ستة وستون ألفاً وستمائة وواحد وسبعون

عدد
المستفيدين

50

شاباً
وشابة





الجمعية الخيرية بالبشائر
Al-Bashayer Charitable Association

برنامج دعم الأسر والمساعدات:

258,176

مئتان وثمانية وخمسون ألفاً
ومائة وستة وسبعون

قيمة المشروع

290

أسرة

عدد المستفيدين

السلال الغذائية:

عدد

المستفيدين

290

أسرة



102,588

مائة وألفي ريال وخمسمائة وثمانية وثمانون

قيمة
المشروع



الجمعية الخيرية بالبشائر
Al-Bashayer Charitable Association

مشروع كفاية المستفيد

عدد المستفيدين

21 مستفيد/ة



قيمة المشروع

ثلاثمائة وسبعة وأربعون ألفاً وخمسمائة وثلاثون ريالاً **347,530**



الجمعية الخيرية بالبشائر
Al-Bashayer Charitable Association

مشروع بناء وترميم المنازل:



قيمة المشروع



عدد المستفيدين

مشروع حفظ النعمة:

قيمة المشروع

خمسة
وخمسون ألفاً **55,000**

مشروع سقيا الماء:

قيمة المشروع

29,680

تسعة وعشرون ألفاً وستمائة وثمانون

عدد المستفيدين

290
أسرة



الجمعية الخيرية بالبشائر
Al-Bashayer Charitable Association



مشروع عيادة مكافحة التدخين المتنقلة

عدد المستفيدين

أهالي منطقة البشائر عامة
والمستفيدين من خدمات
الجمعية بصورة خاصة

قيمة المشروع

30,000

ثلاثون ألفاً



الجمعية الخيرية بالبشائر
Al-Bashayer Charitable Association

مواد عينية:

عدد المستفيدين

290

أسرة

قيمة المشروع 685,000

ستمائة وخمسة وثمانون ألفاً

كسوة الأيتام:

٤١٨٠٠%

واحد وأربعون ألفاً وثمانمائة

قيمة المشروع

٢٠%

عشرون أسرة أيتام

عدد المستفيدين

مساعداً الزكاة:

قيمة المشروع

5500

خمسة آلاف
وخمسمائة

11

مستفيد

عدد المستفيدين



الجمعية الخيرية بالبشائر
AL-Bashayer Charitable Association

الحسابات المصرفية بالجمعية الخيرية بالبشائر



حساب مصرف الراجحي

257608010135002

العام



حساب مصرف الراجحي

257608010055200

الزكاة



حساب مصرف الراجحي

257608010055226

الإعانات



حساب مصرف الأهلي

43711500000109

الزكاة



حساب مصرف الأهلي

43711505000108

الإعانات

باركود
الجمعية
الخيرية
البشائر





بِسْمِ اللَّهِ الرَّحْمَنِ الرَّحِيمِ

